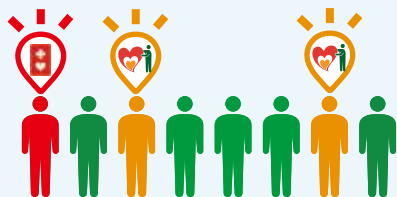


サポートハートマークを使うとどうなるの？



★「困っている人を助けたい」という人がサポートハートマークを使うことで、困りごとのある人は「**困ったとき誰に声をかけたらいいか**」がわかります。



★普段、特に困りごとはないけど、ときどき困ることがある人は、サポートハートマークを身に着けている「**いざというときに頼れる人**」が近くにいることで安心できます。

★サポートハートマークは、「**困っている人は助けたいけど勇気が出ない…**」という人が、あと一步をふみ出すお手伝いをします。

どんなふうに使ったらいいの？



★使い方は簡単。「かばんやリュックに着ける」だけで、あなたもサポーターの一員になれます。

★このチラシの右下を切り取って使えば、今日からでもサポーターになれます。名札に入れたり、ラミネートしてお使いください。

★ウェブサイトでは、サポートハートマークのデータの提供や、オリジナルグッズの販売を行っています。
災害時に支援者であることを示すためのマークとしても使えます。



<https://www.facebook.com/mienaproject/>



<http://mienaproject.jp>



名刺サイズになっています。切り取ってお使いください。

UD FONT

見やすく読みまちがえにくい
ユニバーサルデザインフォントを
採用しています。



お困りの方
お手伝いします！

お声がけください

思いやりを、見えるカタチに

サポートハートマーク